

**PFORM**GROUP

# RELAZIONE D'IMPATTO 2025



<b>LETTERA DEL FOUNDER E DEL PRESIDENTE DEL CdA</b>	<b>3</b>
<b>LA GOVERNANCE</b>	<b>4</b>
<b>CHI SIAMO</b>	<b>4</b>
<b>I NOSTRI PRINCIPALI ACCREDITAMENTI</b>	<b>5</b>
<b>QUADRO DELLE CERTIFICAZIONI OTTENUTE</b>	<b>6</b>
<b>LA NOSTRA STORIA</b>	<b>7</b>
<b>LE AREE DI ATTIVITÀ</b>	<b>8</b>
SVILUPPO DEL CAPITALE UMANO	8
MATCHING TRA DOMANDA E OFFERTA DI LAVORO	8
PROGETTI DI INCLUSIONE E INNOVAZIONE	9
<b>UN MODELLO INTEGRATO PER LA CREAZIONE DI VALORE CONDIVISO</b>	<b>9</b>
GOAL 4: ISTRUZIONE DI QUALITÀ E OPPORTUNITÀ DI APPRENDIMENTO PERMANENTE PER TUTTI	10
GOAL 8: LAVORO DIGNITOSO E CRESCITA ECONOMICA	10
GOAL 9: INNOVAZIONE DELLE INFRASTRUTTURE	10
GOAL 10: RIDUZIONE DELLE DISUGUAGLIANZE	11
GOAL 11: CITTÀ E COMUNITÀ PIÙ SOSTENIBILI	12
GOAL 17: PARTNERSHIP PER GLI OBIETTIVI	12
<b>PFORM GROUP IN TERMINI DI SDGs - Sustainable Development Goals (SDGs)</b>	<b>14</b>
<b>LA NOSTRA IDEA DI GOVERNANCE</b>	<b>15</b>
<b>WELFARE AZIENDALE: UNA CULTURA DEL LAVORO CENTRATA SULLE PERSONE</b>	<b>16</b>
<b>ORGANIZZAZIONE DEL LAVORO FLESSIBILE</b>	<b>16</b>
<b>AREA BREAK</b>	<b>16</b>
<b>DOTAZIONI AZIENDALI E STRUMENTI DI LAVORO</b>	<b>16</b>
<b>POSTO AUTO GARANTITO</b>	<b>17</b>
<b>INTERVENTI DI FACILITY MANAGEMENT</b>	<b>17</b>
<b>I NOSTRI RICONOSCIMENTI</b>	<b>17</b>
<b>IL NOSTRO PIANO DI GESTIONE DEL BENEFICIO COMUNE</b>	<b>18</b>
<b>LA MISURAZIONE DI IMPATTO – B IMPACT ASSESSMENT</b>	<b>20</b>
<b>IL NOSTRO IMPEGNO PER IL FUTURO</b>	<b>21</b>
<b>UNA PAROLA DI CUORE</b>	<b>22</b>

## LETTERA DEL FOUNDER E DEL PRESIDENTE DEL CdA

*Cari stakeholder,*

ci rivolgiamo a voi con gratitudine e con la consapevolezza di quanto ogni relazione con le persone che formiamo, con le imprese che accompagniamo, con le comunità che serviamo sia il fondamento vero del nostro agire. La nostra prima relazione d'impatto non è un semplice resoconto, ma è un atto di responsabilità e di trasparenza verso chi crede in noi e cammina insieme a noi ogni giorno.

Il 2025 è stato un anno che ci ha chiesto coraggio e visione. In un mondo che cambia rapidamente e in un settore che evolve a grande velocità, abbiamo scelto di non rincorrere il cambiamento, ma di guidarlo con la formazione come strumento di emancipazione, con il lavoro come veicolo di dignità, con la consulenza come atto di cura verso le organizzazioni, con l'impegno sociale come orizzonte etico irrinunciabile.



***Come Società Benefit, ogni scelta che compiamo è orientata da una domanda fondamentale: quale impatto stiamo generando? I numeri che seguono sono la nostra risposta concreta.***

**10.000+**

Persone formate



**100+**

Aziende clienti e partner



**1.000+**

Persone collocate nel mondo del lavoro



**5**

Progetti Terzo Settore



***Ogni numero è una storia. Ogni storia è una persona.***

## LA GOVERNANCE

Alla guida di PFORM GROUP ci sono due figure complementari, unite dalla stessa visione e da un profondo senso di responsabilità verso le persone e il territorio.



### **ALFONSO DOMENICO ESPOSITO**

Founder e Chief Executive Officer

---

Guida la direzione strategica e operativa del Gruppo, con focus sull'innovazione dei servizi e la crescita sostenibile.



### **SABRINA FERRARA**

Presidente del Consiglio di Amministrazione

---

Presiede il CDA e garantisce il rispetto della missione benefit, la governance, le procedure del sistema di gestione della qualità aziendale e l'orientamento ai valori del Gruppo.

## CHI SIAMO

**PFORM GROUP** è una società Benefit che persegue il miglioramento costante dei servizi erogati grazie all'approccio al lavoro dell'intero staff aziendale, costantemente orientato alla soddisfazione dell'utenza, alla qualità dei servizi erogati e alla vision della Direzione che pone il valore della persona ed i rapporti con i partner al centro delle attività.

Questa filosofia e i numerosi accreditamenti, certificazioni, convenzioni e collaborazioni attivati con enti pubblici e privati, aziende e realtà del terzo settore, hanno portato Pform Group ad essere una realtà di riferimento nel panorama regionale e nazionale, nel settore della formazione specialistica e consulenza professionale, dei servizi di ricerca e selezione del personale.

## I NOSTRI PRINCIPALI ACCREDITAMENTI

- **Ente di formazione** accreditato al M.I.M (MINISTERO DELL'ISTRUZIONE E DEL MERITO) ai sensi dell'art. 4 comma 4 della Direttiva n. 170/2016.
- **Accreditamento alla Regione Campania per le attività di formazione e orientamento**, ai sensi della D.G.R. 226/06 e alla sezione A dell'elenco regionale dei soggetti accreditati ai sensi della D.G.R. 242/2013, decreti 243/2013 e 88/2014, codice organismo 01685/12/08.
- **Agenzia per il lavoro** iscritta all'albo informatico del Ministero del Lavoro e delle Politiche Sociali alla **Sezione 4 - Ricerca e selezione del personale** (Autorizzazione prot. 39/0019386) ed alla **Sezione 5 - Supporto alla ricollocazione professionale** (Autorizzazione prot. 39/0019397).
- **Accreditamento alla Regione Campania per i Servizi per il Lavoro** (Decreto Dirigenziale n. 156 del 17/05/2016).
- **Socio aggregato ASFOR (Associazione Italiana per la Formazione Manageriale).**
- **Accreditamento alla Regione Campania per le attività di istruzione e formazione** rivolte ad **utenze speciali**. Rientrano nella fattispecie delle attività rivolte a utenze speciali gli interventi di istruzione e formazione professionale rivolti a: disabili fisici, psichici e sensoriali; detenuti ed ex-detenuti; minori a rischio e minori in ristrettezza; tossicodipendenti ed ex-tossicodipendenti, alcoolisti ed ex-alcoolisti; immigrati; nomadi; soggetti vittime dello sfruttamento della prostituzione e della tratta di esseri umani; tutti i soggetti individuati dalla normativa regionale e comunitaria come "soggetti svantaggiati".
- **Accreditamento alla formazione in BLS (BASIC LIFE SUPPORT – DEFIBRILLATION)** domanda prot. 536345, Decreto Dirigenziale Regione Campania n. 141 del 29/10/2015.
- **Accreditamento all'erogazione corsi e somministrazione esami EIPASS** (certificazione informatica europea). Al proprio interno, Pform Group vanta la presenza di personale qualificato in possesso delle competenze tecnico-professionali necessarie per ricoprire i ruoli di formatore e di esaminatore.
- **Autorizzazione** allo svolgimento dei corsi per il conseguimento delle **certificazioni Cambridge English**.
- **Accreditamento al Mercato Elettronico della Pubblica Amministrazione – MEPA.**
- Da oltre dieci anni, **Ente partner** dell'Università di Cassino e del Lazio Meridionale, per la gestione di **Master Executive di Primo e di Secondo Livello** destinati ai dipendenti pubblici in servizio (accreditati INPS), di **Master Universitari di Primo e di Secondo Livello** in favore dei figli e degli orfani di dipendenti e pensionati della pubblica amministrazione iscritti alla Gestione Unitaria delle Prestazioni Creditizie e sociali (accreditati INPS) e di **Corsi di formazione professionale** destinati ai dipendenti pubblici nell'ambito del **bando INPS Valore PA**.
- **Accreditamento Forma.Temp** per l'erogazione dei corsi di formazione professionale e continua promossi dalle Agenzie per il Lavoro, codice accreditamento 0768.1210.
- **Accreditamento presso i fondi interprofessionali** per l'erogazione di attività formative destinate alle aziende aderenti.
- **Titolare di Catalogo Formativo Qualificato presso il fondo interprofessionale Fondimpresa** per l'erogazione di corsi a catalogo destinati alle aziende aderenti al fondo.

## QUADRO DELLE CERTIFICAZIONI OTTENUTE

Nell'ottica di erogare le nostre attività seguendo criteri di qualità, trasparenza e affidabilità, PFORM GROUP è in possesso delle seguenti certificazioni.

CERTIFICAZIONE	AMBITO	VALORE ALL'INTERNO DELL'ORGANIZZAZIONE	BENEFICI PER GLI STAKEHOLDER
<b>UNI EN ISO 9001:2015</b>	Sistema di gestione della qualità	Garantisce processi organizzativi orientati al miglioramento continuo delle performance aziendali.	Standard qualitativi costanti Affidabilità dei servizi.
<b>UNI ISO 37001:2016</b>	Sistema di prevenzione della corruzione	Introduce controlli al fine di contrastare fenomeni di corruzione all'interno dell'organizzazione e nei rapporti con terzi.	Rafforza la trasparenza, l'integrità e la reputazione aziendale nei confronti di partner, istituzioni e stakeholder esterni.
<b>ISO 45001:2018</b>	Salute e sicurezza sul lavoro	Definisce un sistema per l'identificazione e la riduzione dei rischi professionali.	Promuove la tutela dei lavoratori e ambienti di lavoro sicuri e conformi.
<b>ISO/IEC 27001:2022</b>	Sistema di gestione della sicurezza delle informazioni	Garantisce la gestione sistematica delle informazioni, con misure tecniche e organizzative volte a proteggere dati e sistemi informatici.	Tutela dei dati sensibili e garantisce maggiore affidabilità nella gestione delle informazioni.
<b>UNI/PDR 125:2022</b>	Parità di genere	Introduce politiche per promuovere l'equità di genere nei processi aziendali, nelle opportunità di carriera e nelle politiche retributive.	Rafforza l'inclusione e la responsabilità sociale dell'organizzazione.
<b>MODELLO 231 (DECRETO LEGISLATIVO 231/2001)</b>	Compliance normativa e prevenzione dei reati aziendali	Sistema di controllo interno volto a prevenire reati che possano generare responsabilità amministrativa per l'azienda.	Garantisce maggiore trasparenza gestionale e fiducia da parte di istituzioni, partner e stakeholder.

## LA NOSTRA STORIA

Perché ci chiamiamo PFORM? Il concetto della P nasce dalla nostra idea di formazione sotto tre aspetti:

la **P**rofessionalità, la **P**rogettualità e la **P**assione che fungono da traino per lo svolgimento della nostra attività quotidiana.

La nostra crescita è il risultato di una filosofia ispirata da professionalità, passione e progettualità che - unite a un sistema articolato di accreditamenti, certificazioni e collaborazioni con enti pubblici, imprese e organizzazioni del terzo settore - hanno reso Pform una delle realtà di riferimento nel proprio settore di competenza.



***La nostra vision: valorizzare il capitale umano  
per lo sviluppo sostenibile del territorio.***

---

PFORM GROUP considera l'accrescimento del capitale umano un elemento indispensabile per lo sviluppo socioeconomico del territorio.

In tale prospettiva, ci impegniamo da anni a promuovere percorsi formativi, di aggiornamento professionale e di orientamento finalizzati a fornire le competenze necessarie per portare nelle aziende un valore aggiunto in termini di "sapere, saper fare e saper essere".



***La nostra mission: promuovere la crescita professionale  
e culturale dell'individuo.***

---

PFORM GROUP pone le persone al centro dei propri processi, rispondendo al fabbisogno di competenze richiesto dal territorio attraverso servizi competitivi, efficaci, innovativi ed efficienti in termini di risultati.

Operiamo da sempre per valorizzare il potenziale individuale, contribuendo a trasformare le competenze in opportunità concrete e le visioni in possibilità reali e per favorire la crescita dell'occupabilità e dell'inclusione lavorativa.

Inoltre, attraverso Pform Lab, sviluppiamo iniziative ad alto impatto sociale, impegnandoci nell'organizzazione di eventi formativi e informativi, nella sperimentazione di nuove metodologie e strumenti didattici rivolti a giovani, professionisti e terza età.

In qualità di Società Benefit, integriamo obiettivi economici e sociali nelle nostre attività, mantenendo al centro del nostro mandato la valorizzazione delle persone e delle competenze, contribuendo così a rafforzare le opportunità di crescita del territorio.

## LE AREE DI ATTIVITÀ

PFORM GROUP nasce dall'esperienza ultradecennale della Pform S.r.l. e racchiude sotto un'unica identità le diverse anime e i vari servizi che in questi anni hanno rappresentato il cuore pulsante delle nostre attività, aventi da sempre un unico scopo: quello di offrire qualità.

Dal 2020, il Gruppo si struttura come marchio a ombrello declinato in Formazione, Job e Lab, per meglio verticalizzare, sia da un punto di vista organizzativo che operativo le diverse aree aziendali.



### SVILUPPO DEL CAPITALE UMANO

Questa è l'area dedicata alla formazione e allo sviluppo delle competenze.

Attraverso un'offerta formativa qualificata e diversificata, contribuiamo alla crescita professionale delle persone e al rafforzamento della competitività delle organizzazioni, operando in coerenza con standard di qualità certificati e in collaborazione con enti privati, istituzioni pubbliche, fondazioni e università.

Attraverso quest'area ci impegniamo a garantire lo sviluppo del capitale umano, attraverso un rafforzamento delle competenze che passa per le persone e per le organizzazioni, supportando così l'accesso alle opportunità professionali e il sostegno alla competitività delle aziende.



### MATCHING TRA DOMANDA E OFFERTA DI LAVORO

Operiamo come Agenzia per il Lavoro accreditata presso il Ministero del Lavoro e delle Politiche Sociali, offrendo servizi di ricerca e selezione del personale e supporto alla ricollocazione professionale.

L'attività dell'area è orientata a favorire l'incontro tra domanda e offerta di lavoro, attraverso la collaborazione costante con un network di imprese, istituzioni e università.

Contribuiamo a creare le condizioni per l'incontro tra domanda e offerta di lavoro, accompagniamo le persone e le imprese nello sviluppo di percorsi professionali qualificati e gratificanti, con l'obiettivo di generare valore per il sistema produttivo del territorio e per tutti gli stakeholder aziendali.



## **PROGETTI DI INCLUSIONE E INNOVAZIONE**

PFORM LAB è lo spazio dedicato all'ideazione e allo sviluppo di iniziative a vocazione sociale, con focus sull'inclusione, sul contrasto della dispersione scolastica e sulla diffusione di competenze, specialmente quelle legate alla diffusione delle nuove tecnologie. Le attività di Pform Lab comprendono l'organizzazione di eventi culturali, seminari e webinar, oltre all'attivazione di laboratori aperti alla sperimentazione di metodologie formative innovative. Un'attenzione specifica è inoltre riservata al coinvolgimento delle categorie svantaggiate, al fine di favorire pari opportunità di accesso alla formazione e alla crescita personale e professionale.

PFORM LAB è iscritta nella sezione "Associazioni di promozione sociale" del RUNTS (Registro Unico Nazionale del Terzo Settore), supporta scuole e imprese nella progettazione e nell'attuazione dei PCTO ("Percorsi per le Competenze Trasversali e l'Orientamento", ex alternanza scuola lavoro) e partecipa alla realizzazione di progetti di rilevanza per la comunità, tra cui iniziative di inclusione socio-lavorativa per persone migranti (vedi "MigRIAMO al successo"), programmi di promozione del benessere e dell'inclusione giovanile (come "Mens sana in corpore sano") e interventi di sport e inclusione nelle aree urbane ("Quartieri in movimento").

Negli anni, l'associazione ha contribuito all'attuazione di progetti su scala nazionale, come "Green Generation", coinvolgendo giovani, studenti e aspiranti imprenditori in percorsi di orientamento e sviluppo delle competenze.

Attraverso PFORM LAB, il Gruppo contribuisce a creare un accesso più equo alle opportunità formative, rafforza la coesione all'interno delle comunità e promuove processi di innovazione educativa.

## **UN MODELLO INTEGRATO PER LA CREAZIONE DI VALORE CONDIVISO**

Le tre anime del gruppo PFORM GROUP operano in maniera sinergica per generare valore condiviso all'interno del tessuto territoriale, attraverso un modello che connette formazione, lavoro, inclusione e innovazione. Questo approccio consente di accompagnare le persone lungo tutto il percorso di crescita: dall'acquisizione di competenze fino all'inserimento e alla valorizzazione nel mercato del lavoro.

PFORM GROUP fa proprio il quadro di riferimento secondo cui la crescita sostenibile è intesa in senso ampio e interconnesso: con l'Agenda 2030 viene abbandonata infatti l'idea che la sostenibilità sia unicamente una questione ambientale e si afferma invece una visione integrata che coinvolge anche la dimensione economica e sociale.

La creazione di valore condiviso, intesa come investimento di lungo periodo nella competitività d'impresa a beneficio sia della società che del business, rappresenta un principio guida nell'operato del Gruppo, che integra le tre dimensioni (ambientale, economica e sociale) nella propria responsabilità d'impresa.

Di seguito saranno riportati gli Obiettivi dell'Agenda 2030 maggiormente impattati, con riferimento alla scala territoriale e in coerenza con l'operato di Pform Group:

#### **GOAL 4: ISTRUZIONE DI QUALITÀ E OPPORTUNITÀ DI APPRENDIMENTO PERMANENTE PER TUTTI**

Pform riconosce da sempre nella formazione di qualità la base per migliorare la vita delle persone. Per questa ragione, ci avvaliamo nell'erogazione dei nostri corsi per l'80% di docenti di fascia A, ovvero professionisti con oltre dieci anni di esperienza.

L'area PformAzione sviluppa percorsi formativi strutturati (IFTS, PCTO, Master ecc.) e servizi di orientamento rivolti a studenti, professionisti e organizzazioni, con l'obiettivo di favorire l'accesso alle opportunità di apprendimento permanente, rafforzare le competenze e migliorare l'occupabilità.

Contemporaneamente, PformLab promuove iniziative educative inclusive, contribuendo attivamente al contrasto della dispersione scolastica e alla riduzione delle disuguaglianze educative.

#### **GOAL 8: LAVORO DIGNITOSO E CRESCITA ECONOMICA**

Secondo recenti rilevazioni Istat<sup>1</sup>, la creazione di posti di lavoro di qualità resta una delle maggiori sfide per il tessuto socioeconomico dei territori.

Noi di Pform sosteniamo da sempre la crescita professionale degli individui e l'accesso a condizioni di lavoro sicure e dignitose attraverso un insieme di servizi volti a favorire l'incontro tra competenze e fabbisogni delle imprese.

In questo ambito, PformJob svolge un ruolo centrale nel facilitare l'incontro tra domanda e offerta, supportando processi di inserimento e ricollocazione professionale. In questa direzione si inserisce, fra gli altri, il programma Pform Work Easy, un'iniziativa nata nel 2024 con l'obiettivo di colmare il gap tra le persone alla ricerca di un'occupazione in Campania e le aziende che necessitano di personale qualificato. L'iniziativa ha offerto un'ampia gamma di opportunità nei settori della grande distribuzione, del turismo, dell'accoglienza, dell'istruzione, della contabilità e dell'amministrazione, realizzando un accompagnamento personalizzato per ciascun candidato, individuando le opportunità professionali coerenti con competenze e aspirazioni.

#### **GOAL 9: INNOVAZIONE DELLE INFRASTRUTTURE**

Pform considera l'innovazione un fattore strategico per generare valore condiviso e promuovere uno sviluppo sostenibile, responsabile e orientato al lungo periodo. In questa prospettiva, il Gruppo investe costantemente in soluzioni e processi capaci di favorire la transizione digitale ed ecologica, sia all'interno dell'organizzazione sia nei servizi offerti a imprese, enti pubblici e cittadini.

---

1. Vedi <https://www.istat.it/produzione-editoriale/rapporto-annuale-2025-la-situazione-del-paese-il-volume/> (ultima consultazione 01/04/2026)

Particolare attenzione è dedicata alla qualità degli ambienti di lavoro, riconosciuti come elemento essenziale per il benessere delle persone e per l'efficacia delle attività svolte. Nel corso dell'ultimo anno, gli interventi di riqualificazione degli impianti hanno consentito di migliorare significativamente le condizioni degli spazi aziendali attraverso l'adozione di sistemi di illuminazione ad alta efficienza energetica, progettati per garantire una distribuzione uniforme della luce, ridurre le zone d'ombra e favorire il comfort visivo. Tali interventi contribuiscono non solo alla creazione di ambienti più accoglienti, funzionali e sicuri, ma anche alla riduzione dei consumi energetici e dell'impatto ambientale delle sedi operative.

L'impegno verso l'innovazione si traduce inoltre in un percorso continuo di digitalizzazione dei processi interni, finalizzato a incrementare l'efficienza organizzativa, semplificare le attività operative e migliorare la condivisione delle informazioni. In tale ambito è in fase di sviluppo una piattaforma digitale che consentirà la completa dematerializzazione della scheda operativa, strumento utilizzato per la pianificazione, il monitoraggio e la rendicontazione delle attività del personale, favorendo una gestione più efficace dei processi e una progressiva riduzione dell'utilizzo della carta.

Nel corso del 2025, Pform ha inoltre collaborato con la società di consulenza Delta Core nell'ambito del percorso di trasformazione digitale promosso dalla Soprintendenza di Napoli, contribuendo alla definizione e all'attuazione di strategie orientate all'innovazione organizzativa e tecnologica.

L'attenzione all'innovazione caratterizza anche l'offerta formativa del Gruppo. Pform sperimenta e sviluppa modelli didattici flessibili e accessibili, capaci di rispondere alle esigenze di clienti e partecipanti. In quest'ottica, il 100% dei corsi erogati prevede la possibilità di fruizione a distanza attraverso la piattaforma proprietaria Fadly, ampliando le opportunità di accesso alla formazione e favorendo una maggiore inclusione.

In un contesto caratterizzato da una continua evoluzione delle competenze richieste dal mercato del lavoro, PformAzione e PformLab contribuiscono in maniera trasversale alla diffusione delle competenze digitali, promuovendo percorsi di aggiornamento e specializzazione rivolti a persone, organizzazioni e territori. Particolare interesse è stato dedicato, nel corso dell'ultimo anno, ai temi dell'Intelligenza Artificiale, considerata una leva strategica per l'innovazione e la competitività futura.

## **GOAL 10: RIDUZIONE DELLE DISUGUAGLIANZE**

Pform Group promuove attivamente i principi di pari opportunità, inclusione sociale e valorizzazione delle diversità, riconoscendo nell'accesso equo alla formazione e al lavoro un presupposto fondamentale per la crescita delle persone e lo sviluppo sostenibile dei territori.

Attraverso percorsi formativi accessibili, servizi per il lavoro e iniziative a forte valenza sociale, il Gruppo contribuisce a ridurre le barriere che limitano l'accesso all'istruzione, all'aggiornamento professionale e alle opportunità occupazionali, con una particolare attenzione alle persone che si trovano in condizioni di maggiore fragilità o svantaggio. In questa prospettiva si inseriscono, tra gli altri, i percorsi gratuiti promossi nell'ambito del Programma GOL, che favoriscono il rafforzamento delle competenze e il reinserimento lavorativo di numerosi beneficiari.

PformLab svolge un ruolo centrale nella progettazione e realizzazione di iniziative orientate all'inclusione lavorativa e alla valorizzazione del capitale umano. Tra queste rientrano i Percorsi per le Competenze Trasversali e per l'Orientamento (PCTO) e i percorsi di Istruzione e Formazione Tecnica Superiore (IFTTS), sviluppati in collaborazione con imprese, enti formativi e istituzioni pubbliche, con l'obiettivo di facilitare il raccordo tra

sistema educativo e mondo del lavoro e favorire l'acquisizione di competenze specialistiche coerenti con i fabbisogni professionali dei territori.

Particolarmente significativo, nel corso dell'anno, è stato il contributo offerto al progetto "MIGRIAMO al successo: gli artigiani del futuro", promosso dalla Fondazione Impresa Sensibile ETS e da CNA Salerno, al quale Pform Group ha partecipato in qualità di partner. L'iniziativa ha rappresentato un'importante opportunità di integrazione sociale e professionale per oltre venti migranti ospiti del Sistema di Accoglienza e Integrazione (SAI), coinvolgendoli in un percorso di formazione, orientamento, ascolto e sviluppo delle competenze. Il progetto ha contribuito a rafforzarne l'autonomia personale e professionale, favorendo una partecipazione più attiva alla vita economica e sociale del territorio e promuovendo modelli concreti di inclusione e coesione sociale.

### **GOAL 11: CITTÀ E COMUNITÀ PIÙ SOSTENIBILI**

Pform Group contribuisce alla costruzione di comunità più inclusive e resilienti attraverso iniziative volte a valorizzare il capitale umano, promuovere la cultura e rafforzare la coesione sociale nei territori in cui opera.

Attraverso progetti educativi, iniziative culturali e percorsi di inclusione, PformLab favorisce la partecipazione attiva delle persone e sostiene lo sviluppo di contesti capaci di generare benessere, opportunità e relazioni positive all'interno delle comunità.

Tra le iniziative più significative rientra il progetto "Mens sana in corpore sano", promosso dal MO.D.A.V.I. APS e finanziato dalla Regione Campania, che ha visto il coinvolgimento di PformLab in attività rivolte a bambini e giovani. Attraverso percorsi educativi e azioni di sensibilizzazione, il progetto ha contribuito alla diffusione di una cultura orientata alla salute e al benessere, promuovendo corretti stili alimentari, l'attività sportiva, l'equilibrio psicofisico e il rispetto dell'ambiente.

Con analoghe finalità, l'iniziativa "Quartieri in Movimento: lo sport come strumento di inclusione sociale" ha favorito la partecipazione di bambini e ragazzi residenti in contesti caratterizzati da maggiori fragilità sociali. Grazie alla presenza di presidi territoriali attivi nei quartieri della città di Salerno, il progetto ha utilizzato lo sport come strumento educativo e aggregativo, contribuendo a promuovere inclusione, socializzazione e senso di appartenenza alla comunità.

La capacità di generare innovazione rappresenta inoltre un elemento distintivo dell'identità di Pform Group. In quest'ottica, il Gruppo promuove la nascita di nuove idee e progettualità in grado di rispondere ai bisogni emergenti delle persone e del territorio. Si inserisce in questo percorso il progetto "Lumia", sviluppato in collaborazione con Corrado Academy e Gruppo SEM, con l'obiettivo di creare un hub dedicato all'innovazione, alla formazione continua e alla crescita professionale delle figure che operano nel settore del benessere. L'iniziativa intende favorire la condivisione di competenze, la contaminazione tra professionalità diverse e la diffusione di una visione integrata e olistica della salute e del benessere della persona.

### **GOAL 17: PARTNERSHIP PER GLI OBIETTIVI**

Pform Group considera la collaborazione e la costruzione di reti un elemento fondamentale del proprio modello di sviluppo. La capacità di attivare relazioni stabili con istituzioni, imprese, università, enti del terzo settore e organizzazioni del territorio rappresenta infatti una leva strategica per ampliare la portata delle proprie iniziative e generare impatti positivi, duraturi e condivisi.

Nel corso degli anni, il Gruppo ha consolidato importanti collaborazioni con il mondo accademico, sviluppando iniziative con l'Università degli Studi di Cassino e del Lazio Meridionale e con l'Università degli Studi di Salerno. Tali partnership hanno favorito la realizzazione di Master Universitari, seminari di orientamento e percorsi di alta formazione finalizzati a rafforzare il dialogo tra sistema educativo, mondo del lavoro e territori.

L'attenzione costante alla qualità e al miglioramento continuo ha trovato ulteriore riconoscimento nel 2025 con l'ingresso ufficiale di Pform Group in ASFOR, l'Associazione Italiana per la Formazione Manageriale. L'adesione a questo importante network nazionale testimonia l'impegno del Gruppo nel perseguire elevati standard qualitativi e nel contribuire allo sviluppo della cultura della formazione e delle competenze.

L'impegno sociale di Pform Group si esprime inoltre attraverso il sostegno a iniziative culturali e progetti di interesse collettivo. Dal 2024 il Gruppo supporta gli eventi promossi da "Lucania Culture" e collabora con organizzazioni non profit attive nel sostegno alle persone e alle comunità che vivono condizioni di maggiore vulnerabilità, contribuendo alla diffusione della cultura come strumento di partecipazione, inclusione e sviluppo territoriale.

In occasione delle festività natalizie, Pform Group aderisce al progetto solidale promosso da Longobarda For Smile, contribuendo alla distribuzione di panettoni solidali il cui ricavato è destinato a percorsi educativi rivolti a minori in condizioni di fragilità. Il Gruppo sostiene inoltre le attività sportive dell'associazione, riconoscendo nello sport un importante strumento di crescita personale, inclusione e aggregazione sociale.

La sensibilità verso i bisogni delle comunità locali si manifesta anche attraverso il coinvolgimento diretto delle persone che operano all'interno dell'organizzazione. Il team aziendale promuove periodicamente iniziative di raccolta di materiale scolastico, tra cui quaderni, colori e strumenti didattici, destinati alle case-famiglia e realizzati in collaborazione con associazioni quali L'Abbraccio e la Lega del Filo d'Oro.

Attraverso il network di Green Hub e Oncounisa, Pform Group sostiene inoltre le attività di Open ODV, contribuendo alla realizzazione di iniziative rivolte al supporto di minori affetti da patologie e delle loro famiglie. Questo impegno si inserisce in una visione più ampia di responsabilità sociale, orientata alla promozione del benessere delle persone e al rafforzamento delle reti di solidarietà presenti sul territorio.

Le collaborazioni sviluppate dal Gruppo rappresentano un'espressione concreta della volontà di generare valore condiviso e di contribuire alla crescita sostenibile delle comunità. Attraverso il dialogo con i propri stakeholder e la partecipazione attiva a reti territoriali, Pform Group rafforza il proprio ruolo di attore responsabile e promotore di sviluppo sociale, culturale ed educativo.

## PFORM GROUP IN TERMINI DI SDGs - Sustainable Development Goals (SDGs)

PFORMAZIONE 	
SDG <b>4</b>	<b>Promozione dell'apprendimento continuo</b> Obiettivo 4   Istruzione di qualità
SDG <b>8</b>	<b>Sviluppo di capitale umano</b> Obiettivo 8   Lavoro dignitoso e crescita economica
SDG <b>9</b>	<b>Rafforzamento dell'occupabilità</b> Obiettivo 9   Imprese, innovazione e infrastrutture
PFORMJOB 	
SDG <b>8</b>	<b>Sostegno all'inclusione lavorativa</b> Obiettivo 8   Lavoro dignitoso e crescita economica
SDG <b>10</b>	<b>Riduzione mismatch tra domanda e offerta di lavoro</b> Obiettivo 10   Ridurre le disuguaglianze
SDG <b>17</b>	<b>Supporto alle transizioni occupazionali</b> Obiettivo 17   Partnership per gli obiettivi
PFORMLAB 	
SDG <b>9</b>	<b>Promozione dell'innovazione</b> Obiettivo 9   Imprese, innovazione e infrastrutture
SDG <b>10</b>	<b>Riduzione delle disuguaglianze educative e sociali</b> Obiettivo 10   Ridurre le disuguaglianze
SDG <b>11</b>	<b>Inclusione delle categorie vulnerabili</b> Obiettivo 11   Città e comunità sostenibilità
SDG <b>17</b>	<b>Rafforzamento del capitale sociale e crescita del territorio</b> Obiettivo 17   Partnership per gli obiettivi

## **LA NOSTRA IDEA DI GOVERNANCE**

La governance di Pform Group si fonda sui principi di trasparenza, responsabilità, integrità e creazione di valore condiviso, in coerenza con la propria missione e con gli impegni assunti in qualità di Società Benefit. Il modello di governo aziendale è orientato a garantire una gestione efficace e sostenibile dell'organizzazione, promuovendo al contempo il perseguimento degli obiettivi economici e delle finalità di beneficio comune.

L'Alta Direzione svolge un ruolo centrale nella diffusione di una cultura aziendale basata sulla qualità, sulla collaborazione, sulla valorizzazione delle persone e sul coinvolgimento attivo di tutti i collaboratori. Tali principi rappresentano da sempre un elemento distintivo del Gruppo e costituiscono una leva fondamentale per la crescita dell'organizzazione, per il rafforzamento delle relazioni con gli stakeholder e per la generazione di impatti positivi nel lungo periodo.

L'adozione di un modello gestionale strutturato consente a Pform Group di pianificare e monitorare le proprie attività in modo sistematico, definendo obiettivi coerenti con gli indirizzi strategici e verificando costantemente l'efficacia e l'efficienza dei processi aziendali. Questo approccio favorisce il miglioramento continuo delle performance organizzative e supporta la capacità del Gruppo di rispondere in modo efficace alle esigenze del mercato, delle persone e del territorio.

La direzione strategica dell'organizzazione è affidata al Consiglio di Amministrazione, presieduto da Sabrina Ferrara e Alfonso Domenico Esposito, con la partecipazione dei Consiglieri Salvatore Calabrese e Gennaro Esposito. Il Consiglio orienta le scelte strategiche del Gruppo e supervisiona il perseguimento degli obiettivi di sviluppo e di impatto definiti dall'organizzazione.

L'attuazione delle linee strategiche è supportata da un sistema di deleghe e responsabilità che coinvolge le principali funzioni aziendali e garantisce una chiara attribuzione dei ruoli decisionali e operativi. Le attività del Gruppo si sviluppano attraverso il coordinamento delle aree amministrative, commerciali e operative, nonché delle unità dedicate alla formazione, alla progettazione e alla gestione dei servizi, che rappresentano il cuore delle attività aziendali.

Particolare rilievo assume l'organizzazione delle attività formative, presidiate da figure responsabili delle diverse linee di intervento, tra cui la formazione finanziata attraverso fondi regionali e programmi dedicati, la formazione per la Pubblica Amministrazione, la formazione aziendale e le attività di progettazione. Tale articolazione consente di sviluppare percorsi formativi coerenti con i fabbisogni delle organizzazioni e delle comunità, contribuendo alla crescita delle competenze e dell'occupabilità delle persone.

Il sistema organizzativo è ulteriormente rafforzato dalle funzioni dedicate al monitoraggio, alla rendicontazione e alla verifica delle attività, nonché dalle competenze specialistiche collegate ai diversi canali di finanziamento e alle iniziative formative promosse dal Gruppo. L'integrazione tra queste strutture garantisce elevati livelli di qualità, tracciabilità e controllo, assicurando la corretta gestione dei processi e delle risorse.

Grazie a questo modello organizzativo, Pform Group presidia l'intero ciclo di vita dei servizi formativi, dalla fase di analisi e progettazione fino all'erogazione, al monitoraggio e alla rendicontazione finale. Ciò consente di garantire qualità dei servizi, conformità normativa, corretta gestione dei finanziamenti e massimizzazione dell'impatto sociale generato a favore delle persone, delle imprese e dei territori.

Il sistema di governance è supportato da un articolato sistema di controllo interno che comprende, tra gli altri, l'Organismo di Vigilanza previsto dal D.Lgs. 231/2001 e le funzioni dedicate alla conformità normativa, alla gestione della qualità e alla sicurezza delle informazioni. Questi strumenti contribuiscono a presidiare i rischi

aziendali, promuovere comportamenti etici e assicurare che i principi di responsabilità e sostenibilità siano integrati nei processi decisionali e operativi.

Pform Group si avvale inoltre della collaborazione di partner esterni qualificati nelle aree legale, giuslavoristica e tecnico-specialistica, che supportano l'organizzazione nel mantenimento di elevati standard professionali e nel perseguimento dei propri obiettivi di sviluppo e impatto.

Attraverso questo modello di governance, il Gruppo intende garantire una gestione responsabile, trasparente e orientata al lungo periodo, creando valore sostenibile per tutti gli stakeholder e contribuendo allo sviluppo economico, sociale e culturale dei territori in cui opera.

## **WELFARE AZIENDALE: UNA CULTURA DEL LAVORO CENTRATA SULLE PERSONE**

Il benessere lavorativo rappresenta il cardine attorno al quale ruota la politica organizzativa di PFORM GROUP. Per questa ragione siamo costantemente impegnati nel miglioramento delle condizioni di lavoro dei nostri dipendenti e collaboratori.

## **ORGANIZZAZIONE DEL LAVORO FLESSIBILE**

PFORM GROUP promuove modelli di organizzazione del lavoro flessibili che consentono ai dipendenti di gestire l'orario di lavoro in modo autonomo, nel rispetto degli obiettivi e delle esigenze operative aziendali. In particolare, è prevista la possibilità di usufruire di forme di smart working e di flessibilità oraria che favoriscono un migliore equilibrio tra vita privata e professionale.

Ad oggi, l'80% dei nostri dipendenti usufruisce di modalità di lavoro ibrido. PFORM GROUP valorizza così la responsabilizzazione delle persone e promuove un ambiente di lavoro orientato ai risultati.

## **AREA BREAK**

Attenzione per gli spazi di lavoro e clima aziendale positivo vanno di pari passo nel promuovere il benessere dei lavoratori. Al fine di migliorare la qualità della permanenza in ufficio abbiamo reso disponibile una zona pranzo per i nostri dipendenti, progettata per offrire uno spazio funzionale e confortevole durante le pause lavorative.

## **DOTAZIONI AZIENDALI E STRUMENTI DI LAVORO**

Pform Group pone particolare attenzione alla creazione di condizioni di lavoro che consentano alle proprie persone di operare in modo efficace, sicuro e autonomo. In quest'ottica, l'azienda mette a disposizione specifiche dotazioni aziendali per le funzioni che richiedono elevata mobilità operativa o una gestione continuativa delle comunicazioni e delle relazioni professionali.

Tra queste rientrano autovetture e dispositivi mobili aziendali, strumenti che supportano concretamente lo svolgimento delle attività quotidiane, favorendo tempestività, continuità operativa e una più efficace organizzazione del lavoro. Tali dotazioni contribuiscono inoltre a migliorare l'esperienza lavorativa dei collaboratori, agevolando lo svolgimento delle mansioni e garantendo maggiore flessibilità nella gestione delle attività professionali.

L'assegnazione di strumenti adeguati alle esigenze operative rappresenta per il Gruppo anche una forma di valorizzazione delle persone, espressione dell'attenzione riservata al benessere organizzativo e alla creazione di un ambiente di lavoro capace di sostenere la crescita professionale, la responsabilizzazione e il coinvolgimento dei collaboratori.

## **POSTO AUTO GARANTITO**

In tutte le nostre sedi, mettiamo a disposizione un pass parcheggio che contribuisce a ridurre lo stress legato agli spostamenti casa lavoro, agevola la puntualità e facilita notevolmente l'accesso in ufficio.

## **INTERVENTI DI FACILITY MANAGEMENT**

All'interno delle nostre sedi è presente un facility manager, figura dedicata in maniera continuativa alla gestione e all'ottimizzazione degli spazi e dei servizi aziendali. Il facility manager si occupa di garantire la qualità degli ambienti di lavoro e contribuisce a creare un contesto organizzato e funzionale, a beneficio dei dipendenti e delle attività quotidiane.

## **I NOSTRI RICONOSCIMENTI**

PFORM GROUP ha ottenuto il premio "Top Company" durante la prima edizione della Borsa Mediterranea della Formazione e del Lavoro nel 2019, per l'attivazione di progetti virtuosi.

Nell'edizione 2022, il Gruppo ha partecipato in qualità di partner ad un momento di condivisione e dibattito sulle tematiche del mondo della formazione e del lavoro che nasce con l'obiettivo di favorire lo sviluppo del capitale umano nel Mezzogiorno.

Nella categoria Organizzazioni Non Profit, PformLab è stata vincitrice nel 2023 della seconda edizione del premio Paperless & Digital Awards, per lo sviluppo di Pformjob.it, piattaforma gratuita che agevola il matching tra domanda e offerta di lavoro.

PFORM GROUP è stata protagonista della promozione della prima Scuola di Ceramica Vietrese, insieme a SVILUPPO CAMPANIA, alla CNA di SALERNO e alle imprese artigiane del territorio. I giovani ceramisti hanno omaggiato l'impegno profuso con degli splendidi cadeaux artigianali conservati presso la sede principale.

Non in ultimo, a testimonianza di un impegno sistematico, PFORM GROUP ha ottenuto nel 2025 il punteggio massimo nella valutazione annuale dei corsi IFTS della Regione Campania. Risultato reso possibile grazie al lavoro dell'intero team aziendale e alla collaborazione con i partner, che ha confermato la qualità del nostro approccio e la capacità di generare un impatto significativo sul territorio.

## IL NOSTRO PIANO DI GESTIONE DEL BENEFICIO COMUNE

In linea con quanto stabilito dalla normativa di riferimento, PFORM GROUP ha integrato nel proprio Statuto delle finalità di beneficio comune, impegnandosi a generare valore non solo economico ma anche sociale.

Il piano di gestione del beneficio comune rappresenta lo strumento attraverso cui intendiamo orientare le decisioni nel presente e verso il futuro, impegnandoci per una crescita più sostenibile e responsabile e promuovendo iniziative e progetti capaci di produrre impatti positivi nei confronti delle persone, delle comunità e dei territori.

Le aree individuate dallo Statuto aziendale sono le seguenti: **Persone, Comunità e Ambiente**

### • Persone

La formazione e la crescita personale e la formazione professionale sono elementi centrali nell'operato di Pform Group. In quest'ottica, ci impegniamo a promuovere e organizzare percorsi di formazione e sviluppo professionale in grado di *trasformare le competenze in valore* per le aziende e il territorio.

Sul piano interno all'organizzazione, PFORM GROUP investe nella formazione continua e nell'aggiornamento delle competenze dei propri dipendenti. A tale scopo nell'arco dell'ultimo anno ci siamo avvalsi del Fondo Nuove Competenze per la realizzazione del percorso "**Crescere per Competere**", finalizzato all'acquisizione di strategie per rafforzare la competitività delle PMI.

Una mentalità orientata al costante miglioramento ha reso possibili opportunità di sviluppo professionale, crescita contrattuale e l'adozione di contratti di lavoro a tempo indeterminato all'interno della nostra organizzazione, in grado di incidere positivamente sulla soddisfazione, il senso di realizzazione e la qualità dell'occupazione delle persone che lavorano con noi.

Sul piano dell'utenza, oltre all'attivazione di un variegato catalogo formativo, PFORM GROUP si è impegnata nella promozione dell'inclusione lavorativa attraverso l'erogazione dei **percorsi GOL** (Garanzia di Occupabilità dei Lavoratori), iniziativa di politica attiva del lavoro che prevede corsi di formazione gratuiti e servizi di accompagnamento all'occupazione rivolti a disoccupati, NEET, percettori di NASpl ecc.

In questa direzione si inserisce anche il **Progetto "Pari Opportunità, Pari Abilità"**, finanziato nell'ambito di un avviso pubblico promosso da INAIL, finalizzato alla diffusione di una cultura inclusiva in materia di reinserimento e integrazione lavorativa delle persone con disabilità da lavoro. Il progetto vede attività di formazione e informazione rivolte a lavoratori, datori di lavoro e persone in cerca di occupazione, con l'obiettivo di promuovere la conoscenza delle tutele previste dalla legge e le misure di sostegno effettive per favorire l'inclusione.

### • Comunità

PFORM GROUP promuove iniziative di formazione e politiche aziendali orientate al benessere delle persone e della comunità. Per tale ragione si è impegnata a sostegno di idee e progetti imprenditoriali guidati dai principi di sostenibilità e innovazione.

In questa direzione ha attivato nel 2025, il percorso formativo "**Crescere Green**", con l'intento di rispondere alle nuove esigenze richieste nel mercato del lavoro e volto allo sviluppo di competenze per la transizione verde.

Il progetto “**Ben.essere**” percorso formativo ad ampio spettro che verte su temi particolarmente attuali, come sostenibilità, welfare e innovazione tecnologica, pensato per sviluppare tutte quelle competenze trasversali oggi indispensabili per l’ingresso nel mondo del lavoro e per la crescita professionale all’interno delle aziende.

In questa direzione si colloca anche il progetto promosso da Pform nell’ambito “**IFTS Creta. Ceramiche e turismo artigianale digitale**”, dedicato alla formazione di nuove figure professionali nei settori della manifattura artistica e della promozione turistica.

Il progetto unisce all’obiettivo di rafforzare la filiera della ceramica artistica, e quindi valorizzare il patrimonio culturale e produttivo locale, quello di accrescere le competenze linguistiche e digitali necessarie per competere sul mercato.

Realizzato in collaborazione con una rete articolata di partner accademici, istituzionali e enti del terzo settore, il percorso si configura come un modello integrato capace di coniugare saperi tradizionali e tecnologie emergenti, contribuendo allo sviluppo e alla competitività del territorio.

L’impegno di PFORM GROUP per lo sviluppo delle competenze legate all’emergere delle nuove tecnologie va in numerose direzioni: dall’impatto per il settore artigianale, dove Social e padronanza degli strumenti di Intelligenza Artificiale diventano oggi indispensabili per la promozione, la commercializzazione, la fruizione e l’accesso ai mercati dei prodotti, alle scuole secondarie, dove PFORM GROUP è presente con corsi sulle competenze digitali della durata di 60 ore in tre istituti campani: l’IISS “Santa Caterina da Siena-Amendola” di Salerno, l’Istituto di Istruzione Superiore “Carlo Levi” a Portici e il Liceo Statale “A. Manzoni” di Caserta.

Non solo per i giovani, ma anche per la terza età. PFORM GROUP ha promosso il corso di CNA “**Generazioni connesse: laboratorio di educazione digitale per smart senior**”, iniziativa rivolta agli over 60, pensata per colmare il divario digitale e favorire lo scambio intergenerazionale online.

Il percorso integra formazione teorica e attività pratiche per fornire le competenze necessarie all’accesso ai servizi pubblici e sanitari, alla gestione delle operazioni quotidiane e alla partecipazione alla vita civica. Il progetto punta, inoltre, a stimolare l’apprendimento permanente e a garantire una navigazione sicura, prevenendo truffe e rischi sul web.

Parallelamente, PFORM GROUP è impegnata nella diffusione di pratiche di innovazione sostenibile all’interno delle imprese e delle istituzioni.

In quest’ottica ha sviluppato nel 2024, attraverso FNC, il piano formativo aziendale “**C.R.E.S.C.I.**” (Conoscenze Formative in un Sistema di Competenze Integrato), progettato per formare i dipendenti delle aziende all’adozione di strumenti digitali avanzati, all’analisi dei dati e all’automazione dei processi, favorendo al contempo l’implementazione di pratiche green e politiche di benessere sul lavoro.

Il progetto prevede inoltre la personalizzazione dei percorsi formativi sulla base delle competenze già possedute dai lavoratori, garantendo così un approccio mirato, volto a rafforzare la competitività delle risorse aziendali.

#### • **Ambiente**

La tutela dell’ambiente, pur rappresentando un ambito perimetrale rispetto all’attività del Gruppo, costituisce per PFORM GROUP un’area di attenzione. In qualità di ente di formazione, ci impegniamo nella realizzazione di progetti orientati alla tutela dell’ambiente, in particolare all’igiene urbana e all’ottimizzazione dei processi

di gestione dei rifiuti e da oltre 10 anni formiamo i dipendenti di EcoAmbiente Salerno S.p.A.

PFORM GROUP promuove inoltre un approccio responsabile, orientato alla diffusione di buone pratiche e all'adozione di soluzioni organizzative volte a ridurre l'impatto ambientale delle attività economiche.

## LA MISURAZIONE DI IMPATTO – B IMPACT ASSESSMENT

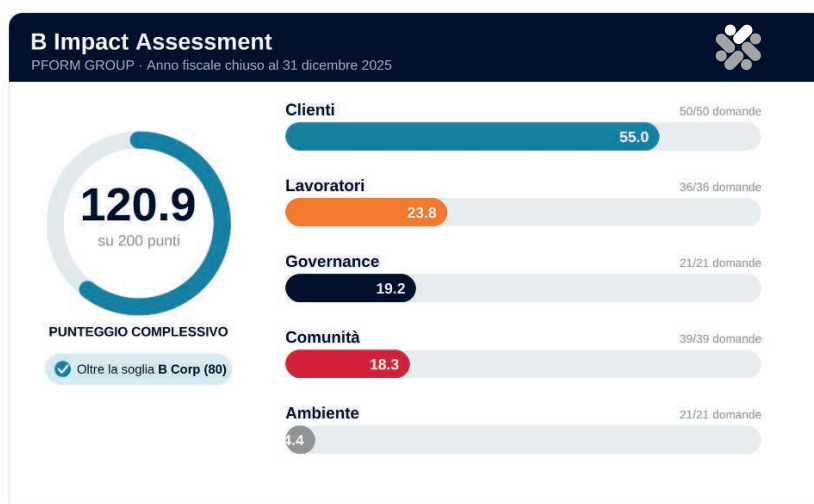
PFORM GROUP ha deciso di misurare il suo impatto complessivo attraverso le metriche del Benefit Impact Assessment, standard internazionale sviluppato dall'ente non-profit "B Lab".

Questa metodologia si basa su un questionario strutturato, calibrato sulle dimensioni e sull'area territoriale in cui opera l'azienda e tiene in conto di cinque aree di impatto principali:

- Governance d'impresa: analizza il grado di trasparenza delle politiche organizzative, il coinvolgimento degli stakeholder e le pratiche quotidiane adottate all'interno dell'organizzazione;
- Lavoratori: vengono valutate le relazioni con i dipendenti e i collaboratori con riferimento alle retribuzioni, benefit, formazione, opportunità di crescita professionale, comunicazione interna e flessibilità lavorativa;
- Comunità: viene valutato l'impegno dell'organizzazione a favore di tutte le azioni a supporto dello sviluppo sociale ed economico locale, incluse iniziative solidali, attività culturali e sportive.
- Ambiente: valuta l'impatto delle attività aziendali in termini di utilizzo delle risorse, consumi energetici, gestione dei rifiuti e adozione di pratiche orientate alla sostenibilità ambientale;
- Clienti: vengono valutate le modalità di relazione con gli utenti, considerando la qualità dei servizi offerti, nonché gli aspetti legati alla tutela della privacy e alla sicurezza delle informazioni.

Il processo di autovalutazione così strutturato restituisce un punteggio complessivo di 120.9 su 200 per PFORM GROUP, confermando l'impegno dell'azienda per la transizione verso modelli di impresa sostenibile.

I punteggi per le 5 aree risultano così distribuiti:



I risultati dell'autovalutazione secondo le metriche del B Impact Assesment evidenziano un investimento verso la sostenibilità già solido e strutturato da parte di PFORM GROUP, con un punteggio complessivo superiore alla soglia minima richiesta per la certificazione B Corp.

Particolarmente rilevanti sono le performance nell'area Clienti (con 55.0 punti), testimonianza di una forte attenzione alla qualità dei servizi erogati e al valore generato per gli utenti e i diversi stakeholder; nell'area Lavoratori (23.8 punti), indice di un impegno concreto verso il benessere dei dipendenti in azienda; e nell'area relativa alla Governance d'impresa (19.2 punti), che denota attenzione alle tematiche della trasparenza e dell'etica.

Le aree Comunità e Ambiente rappresentano, al momento, gli ambiti principali di miglioramento, nonché opportunità di sviluppo per il futuro, sebbene il risultato relativo all'impatto ambientale andrebbe letto alla luce della natura dell'attività di Pform, per cui risulta prevalentemente indiretto e legato soprattutto alla gestione delle sedi aziendali.

## **IL NOSTRO IMPEGNO PER IL FUTURO**

Pform Group intende consolidare e rafforzare il percorso intrapreso negli anni, continuando a operare secondo i principi di qualità, trasparenza, responsabilità e partecipazione che caratterizzano la propria identità e il proprio modello di impresa.

In continuità con le iniziative già realizzate, il Gruppo conferma il proprio impegno nei confronti delle persone che ne fanno parte, promuovendo politiche orientate al benessere organizzativo, alla valorizzazione delle competenze e al mantenimento di un equilibrato rapporto tra vita professionale e personale. L'attenzione alle risorse umane continuerà a rappresentare una priorità strategica, nella consapevolezza che la crescita dell'organizzazione passa attraverso la crescita e la soddisfazione delle persone che vi operano.

Nei confronti delle comunità e dei destinatari dei propri servizi, Pform Group intende ampliare ulteriormente la propria offerta formativa, sviluppando nuovi percorsi capaci di rispondere alle trasformazioni economiche, tecnologiche e sociali in atto. Particolare attenzione sarà dedicata ai temi della digitalizzazione, della sostenibilità, dell'innovazione e dell'Intelligenza Artificiale, con l'obiettivo di favorire la diffusione di competenze sempre più richieste dal mercato del lavoro e contribuire allo sviluppo professionale delle persone e alla competitività dei territori.

L'impegno del Gruppo guarda inoltre alla tutela dell'ambiente e alla creazione di valore per le generazioni future. In questa prospettiva, Pform Group proseguirà nella promozione di comportamenti, pratiche e modelli organizzativi orientati alla sostenibilità, favorendo una maggiore consapevolezza rispetto agli impatti ambientali e sociali delle attività economiche. Attraverso la condivisione delle esperienze maturate e l'organizzazione di momenti di confronto, formazione e sensibilizzazione rivolti a imprese, enti e istituzioni, il Gruppo intende contribuire alla diffusione di una cultura della sostenibilità capace di generare cambiamenti positivi e duraturi nei modelli di produzione, lavoro e consumo.

Per rafforzare ulteriormente la propria capacità di generare e misurare impatto, nei prossimi anni Pform Group avvierà un processo strutturato di monitoraggio e audit interno finalizzato a migliorare la raccolta, l'analisi e la rendicontazione dei dati relativi alle proprie performance sociali, ambientali e di governance. Questo percorso consentirà di valutare con maggiore efficacia i risultati raggiunti, individuare nuove aree di miglioramento e rendere sempre più trasparente il contributo del Gruppo alla costruzione di modelli di sviluppo sostenibili e inclusivi.

Attraverso tali impegni, Pform Group rinnova la volontà di generare valore condiviso per persone, organizzazioni e comunità, contribuendo attivamente alla crescita sostenibile dei territori in cui opera e al perseguimento del proprio scopo di beneficio comune.

## **UNA PAROLA DI CUORE**

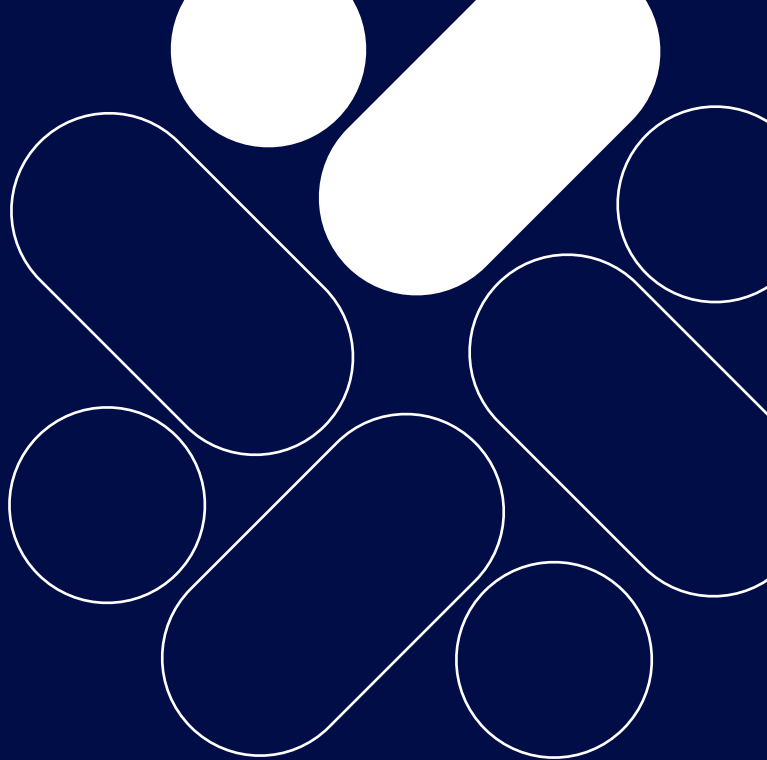
Questa relazione appartiene a tutti voi. Al CDA nelle persone di Milena, Antonio, Gennaro e Salvatore, ai collaboratori e ai consulenti che ogni giorno portano energia, competenza e passione. Ai clienti e alle aziende che ci scelgono come compagni di viaggio. A tutti coloro che hanno ripreso in mano il proprio futuro grazie a Pform Job. Alle comunità che Pform Lab ha toccato con i suoi progetti. A ogni persona che ha seguito un corso e ha trasformato quella conoscenza in azione.

Fare impresa con responsabilità significa sapere che nessun risultato è mai solo nostro. È sempre il frutto di una rete, di una fiducia, di una relazione. E noi questa rete la coltiviamo con cura, ogni giorno.



***Continuiamo insieme a costruire il futuro  
di formazione, lavoro e Opportunità!***

---



**Pform Group SRL**

Salerno  
Via San Leonardo, 51 / 52

Benevento  
P.zza Vittoria Colonna, 8

Caserta  
Viale Carlo III, 46, Strada Statale 87 Sannitica Km 21

T. +39 089 336388  
segreteria@pform.it  
**pform.it**

SEGUICI SUI SOCIAL

